

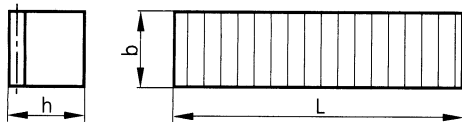
# Zahnstangen Crémaillères

geradeverzahnt  
schrägverzahnt

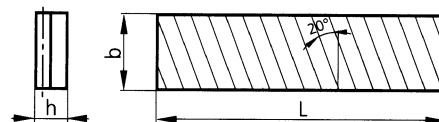
aus Hostaform C, Messing, Delrin  
Eingriffswinkel 20°

à denture droite  
à denture oblique

en Hostaform C, laiton, Delrin  
angle de pression 20°



gerade / droite



schräg / oblique

	Type No.	b	h	L	Verzahnung Denture	Material matière
<b>Modul 0,3</b>	Ms 305- 250	5.0	3.0	250	schräg links / oblique gauche	Ms 58
<b>Modul 0,5</b>	Ms 510- 250	10.0	4.0	250	schräg links / oblique gauche	Ms 58
	Mg 502- 250	2.0	4.0	250	gerade / droite	Ms 58
	Dg 504- 250	4.0	6.0	250	gerade / droite	Delrin
	Cg 504- 250	4.0	4.5	250	gerade / droite	Hostaform C
<b>Modul 0,7</b>	Mg 704- 250	4.0	6.0	250	gerade / droite	Ms 58
	Dg 705- 250	5.0	7.0	250	gerade / droite	Delrin
<b>Modul 1,0</b>	Mg1007- 250	7.0	5.0	250	gerade / droite	Ms 58
	Mg1010- 250	10.0	10.0	250	gerade / droite	Ms 58
	Dg 1010- 250	10.0	10.0	250	gerade / droite	Delrin
	Dg 1010- 500	10.0	10.0	500	gerade / droite	Delrin
	Dg 1010-1000	10.0	10.0	1000	gerade / droite	Delrin
	Dg 1015- 250	15.0	15.0	250	gerade / droite	Delrin
	Dg 1015- 500	15.0	15.0	500	gerade / droite	Delrin
	Dg 1015-1000	15.0	15.0	1000	gerade / droite	Delrin
	Cg 1009- 250	9.0	9.0	250	gerade / droite	Hostaform C
<b>Modul 1,25</b>	Dg 1210- 250	10.0	10.0	250	gerade / droite	Delrin
	Dg 1210- 500	10.0	10.0	500	gerade / droite	Delrin
<b>Modul 1,5</b>	Cg 1512- 250	12.0	12.0	250	gerade / droite	Hostaform C
	Dg 1515- 250	15.0	15.0	250	gerade / droite	Delrin
	Dg 1515- 500	15.0	15.0	500	gerade / droite	Delrin
	Dg 1515-1000	15.0	15.0	1000	gerade / droite	Delrin
	Dg 1517- 250	17.0	17.0	250	gerade / droite	Delrin
	Dg 1517- 500	17.0	17.0	500	gerade / droite	Delrin
	Dg 1517-1000	17.0	17.0	1000	gerade / droite	Delrin
<b>Modul 2,0</b>	Dg 2016- 500	16.0	16.0	500	gerade / droite	Delrin
	Dg 2016-1000	16.0	16.0	1000	gerade / droite	Delrin
	Dg 2020- 500	20.0	20.0	500	gerade / droite	Delrin
	Dg 2020-1000	20.0	20.0	1000	gerade / droite	Delrin
	Cg 2015- 250	15.4	11.0	250	gerade / droite	Hostaform C
<b>Modul 2,5</b>	Dg 2525- 500	25.0	25.0	500	gerade / droite	Delrin
	Dg 2525-1000	25.0	25.0	1000	gerade / droite	Delrin
<b>Modul 3,0</b>	Dg 3025- 500	25.0	25.0	500	gerade / droite	Delrin
	Dg 3025-1000	25.0	25.0	1000	gerade / droite	Delrin
	Cg 3019- 250	19.4	15.0	250	gerade / droite	Hostaform

Fett gedruckt ab Lager lieferbar / Caractères gras disponible du stock

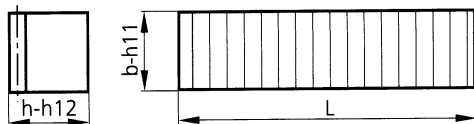
# Zahnstangen Crémaillères

geradeverzahnt

aus Stahl  
Eingriffswinkel 20°

à denture droite

en acier  
angle de pression 20°



	Type No.	b – h 11	h – h 12	L	Verzahnung denture	Material matière
<b>Modul 0,5</b>	Sg 504- 250	4	6	250	gerade / droite	C 45 K
<b>Modul 0,7</b>	Sg 705- 250	5	7	250	gerade / droite	C 45 K
<b>Modul 1,0</b>	Sg 1007- 250	7	5	250	gerade / droite	C 45 K
	Sg 1010- 250	10	10	250	gerade / droite	C 45 K
	Sg 1010- 500	10	10	500	gerade / droite	C 45 K
	Sg 1010-1000	10	10	1000	gerade / droite	C 45 K
	Sg 1015- 250	15	15	250	gerade / droite	C 45 K
	Sg 1015- 500	15	15	500	gerade / droite	C 45 K
	Sg 1015-1000	15	15	1000	gerade / droite	C 45 K
	Sg 1015-2000	15	15	2000	gerade / droite	C 45 K
<b>Modul 1,25</b>	Sg 1210- 250	10	10	250	gerade / droite	C 45 K
	Sg 1210- 500	10	10	500	gerade / droite	C 45 K
<b>Modul 1,5</b>	Sg 1510- 250	10	10	250	gerade / droite	C 45 K
	Sg 1510- 500	10	10	500	gerade / droite	C 45 K
	Sg 1515- 250	15	15	250	gerade / droite	C 45 K
	Sg 1515- 500	15	15	500	gerade / droite	C 45 K
	Sg 1515-1000	15	15	1000	gerade / droite	C 45 K
	Sg 1515-2000	17	17	2000	gerade / droite	C 45 K
	Sg 1517- 250	17	17	250	gerade / droite	C 45 K
	Sg 1517- 500	17	17	500	gerade / droite	C 45 K
	Sg 1517-1000	17	17	1000	gerade / droite	C 45 K
	Sg 1517-2000	17	17	2000	gerade / droite	C 45 K

Fett gedruckt ab Lager lieferbar / Caractères gras disponible du stock

**Auf Anfrage:**

abgepasste Einzelstücke  
zum Anreihen

Sonderlängen

**Sur demande:**

des propres pièces détachées  
pour être mises en rangées

des longueurs  
particulières

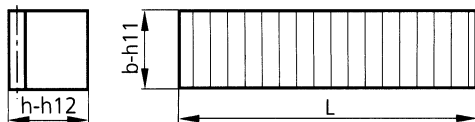
# Zahnstangen Crémaillères

gerade verzahnt

aus Stahl  
Eingriffswinkel 20°

à denture droite

en acier  
angle de pression 20°



	Type No.	b - h 11	h - h 12	L	Verzahnung denture	Material matière
<b>Modul 2,0</b>	Sg 2016- 500	16	20	500	gerade / droite	C 45 K
	Sg 2016-1000	16	20	1000	gerade / droite	C 45 K
	Sg 2020- 500	20	20	500	gerade / droite	C 45 K
	Sg 2020-1000	20	20	1000	gerade / droite	C 45 K
	Sg 2020-1500	20	20	1500	gerade / droite	C 45 K
	Sg 2020-2000	20	20	2000	gerade / droite	C 45 K
<b>Modul 2,5</b>	Sg 2520- 500	20	25	500	gerade / droite	C 45 K
	Sg 2520-1000	20	25	1000	gerade / droite	C 45 K
	Sg 2525- 500	25	25	500	gerade / droite	C 45 K
	Sg 2525-1000	25	25	1000	gerade / droite	C 45 K
	Sg 2525-1500	25	25	1500	gerade / droite	C 45 K
	Sg 2525-2000	25	25	2000	gerade / droite	C 45 K
<b>Modul 3,0</b>	Sg 3025- 500	25	30	500	gerade / droite	C 45 K
	Sg 3025-1000	25	30	1000	gerade / droite	C 45 K
	Sg 3030- 500	30	30	500	gerade / droite	C 45 K
	Sg 3030-1000	30	30	1000	gerade / droite	C 45 K
	Sg 3030-1500	30	30	1500	gerade / droite	C 45 K
	Sg 3030-2000	30	30	2000	gerade / droite	C 45 K
<b>Modul 4,0</b>	Sg 4030- 500	30	40	500	gerade / droite	C 45 K
	Sg 4030-1000	30	40	1000	gerade / droite	C 45 K
	Sg 4040- 500	40	40	500	gerade / droite	C 45 K
	Sg 4040-1000	40	40	1000	gerade / droite	C 45 K
	Sg 4040-1500	40	40	1500	gerade / droite	C 45 K
	Sg 4040-2000	40	40	2000	gerade / droite	C 45 K
<b>Modul 5,0</b>	Sg 5050- 500	50	50	500	gerade / droite	C 45 K
	Sg 5050-1000	50	50	1000	gerade / droite	C 45 K
	Sg 5050-1500	50	50	1500	gerade / droite	C 45 K
	Sg 5050-2000	50	50	2000	gerade / droite	C 45 K
<b>Modul 6,0</b>	Sg 6060- 500	60	60	500	gerade / droite	C 45 K
	Sg 6060-1000	60	60	1000	gerade / droite	C 45 K
	Sg 6060-2000	60	60	2000	gerade / droite	C 45 K

Fett gedruckt ab Lager lieferbar / Caractères gras disponible du stock

**Auf Anfrage:**

abgepasste Einzelstücke  
zum Anreihen

Sonderlängen

**Sur demande:**

des propres pièces détachées  
pour être mises en rangées

des longueurs  
particulières

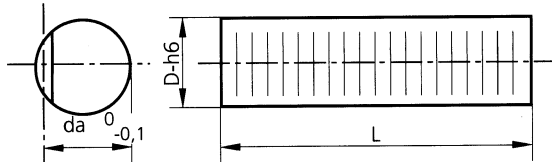
# Rund-Zahnstangen Crémaillères rondes

geradeverzahnt

aus Stahl ETG 100  
Eingriffswinkel 20°

à denture droite

en acier ETG 100  
angle de pression 20°



max. Zahnteilungsfehler  
Summenteilfehler auf 500 mm

0,008 mm  
± 0,025 mm

Difference max. de la graduation de denture 0,008 mm  
Différence max. sur 500 mm ± 0,025 mm

	Type No.	D-h6	da + 0 - 0,05	L
<b>Modul 1,0</b>	A 1010- 250	10	9.0	250
	A 1010- 500	10	9.0	500
	A 1010-1000	10	9.0	1000
<b>Modul 1,5</b>	A 1515- 250	15	13.5	250
	A 1515- 500	15	13.5	500
	A 1515-1000	15	13.5	1000
	A 1515-2000	15	13.5	2000
<b>Modul 2,0</b>	A 2020- 250	20	18.0	250
	A 2020-1000	20	18.0	1000
	A 2020-2000	20	18.0	2000
<b>Modul 2,5</b>	A 2525- 250	25	22.5	250
	A 2525- 500	25	22.5	500
	A 2525-1000	25	22.5	1000
<b>Modul 3,0</b>	A 3030- 250	30	27.0	250
	A 3030- 500	30	27.0	500
	A 3030-1000	30	27.0	1000
	A 3030-2000	30	27.0	2000
<b>Modul 4,0</b>	A 4040- 500	40	36.0	500
	A 4040-1000	40	36.0	1000

Fett gedruckt ab Lager lieferbar / Caractères gras disponible du stock

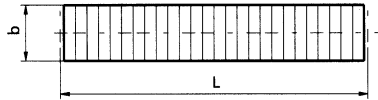
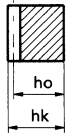
# Zahnstangen Crémaillères

geradeverzahnt

aus rostfreiem Stahl 1.4305  
Eingriffswinkel 20°, Qualität 8e 27

à denture droite

en acier INOX svt DIN 1.4305  
angle de pression 20°, classe de qualité  
DIN 8e 27



	Type No.	Z	b	$h_k$	$h_0$	L	kg	GT*
<b>Modul 1,0</b>	Xg 1010- 500	159	10	10	9.0	499.5	0.04	0.116
	Xg 1010-1000	318	10	10	9.0	999.0	0.07	0.132
<b>Modul 1,5</b>	Xg 1515- 500	106	15	15	13.5	499.5	0.78	0.123
	Xg 1515-1000	212	15	15	13.5	999.0	1.55	0.140
<b>Modul 2,0</b>	Xg 2020- 500	80	20	20	18.0	502.6	1.4	0.128
	Xg 2020-1000	159	20	20	18.0	999.0	2.8	0.146
	Xg 2020-2000	318	20	20	18.0	1998.0	5.6	0.166
<b>Modul 3,0</b>	Xg 3030- 500	53	30	30	27.0	499.5	3.1	0.135
	Xg 3030-1000	106	30	30	27.0	999.0	6.2	0.154
	Xg 3030-2000	212	30	30	27.0	1998.0	12.4	0.176

Fett gedruckt ab Lager lieferbar / Caractères gras disponible du stock

Zahnstangen geeignet für fortlaufende Montage  
\* GT = Gesamtteilungsfehler = max. zul. Abweichungsfehler

denture arrêtée pour utilisation bout à bout sans retouche  
\* GT = erreur de division cumulée maxi.

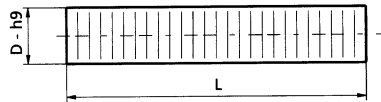
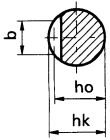
# Rund-Zahnstangen Crémaillères rondes

geradeverzahnt

aus rostfreiem Stahl 1.4305  
Eingriffswinkel 20°, Qualität 8e 27

à denture droite

en acier INOX svt DIN 1.4305  
angle de pression 20°, classe de qualité  
DIN 8e 27



	Type No.	Z	D-h9	L	b	h <sub>k</sub>	h <sub>o</sub>	kg	GT*
<b>Modul 1,0</b>	XA 1010- 500	159	10	499.5	6	9.9	8.9	0.66	0.166
	XA 1010-1000	318	10	999.0	6	9.9	8.9	1.35	0.132
<b>Modul 1,5</b>	XA 1515- 500	106	15	499.5	9	14.9	13.4	0.84	0.123
	XA 1515-1000	212	15	999.0	9	14.9	13.4	1.70	0.140
<b>Modul 2,0</b>	XA 2020- 500	80	20	502.6	12	19.8	17.8	1.10	0.128
	XA 2020-1000	159	20	999.0	12	19.8	17.8	2.20	0.146
<b>Modul 3,0</b>	XA 3030- 500	53	30	499.5	18	29.8	26.8	2.50	0.135
	XA 3030-1000	106	30	999.0	18	29.8	26.8	5.10	0.154

Fett gedruckt ab Lager lieferbar / Caractères gras disponible du stock

\* GT = Gesamtteilungsfehler = max. zul. Abweichungsfehler

\* GT = erreur de division cumulée maxi.

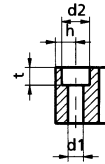
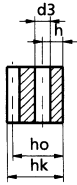
# Zahnstangen Crémaillères

geradeverzahnt

Eingriffswinkel 20°, Verzahnung gefräst und  
vergütet, Qualität 8e 27

à denture droite

angle de pression 20°, denture fraisée et  
améliorée, classe de qualité DIN 8e 27



aus Vergütungsstahl C60 mit  
ca. 900 N/mm<sup>2</sup> Zugfestigkeit

en acier à améliorer C60 avec  
résistance à la traction ca.  
900 N/mm<sup>2</sup> (Rm=900 MPa)

Fett gedruckt ab Lager lieferbar / Caractères gras disponible du stock

	Type No.	b	h <sub>k</sub>	h <sub>0</sub>	L	a	l	l <sub>1</sub>	GT*
<b>Modul 2,0</b>	Vg 2025- 500	25	24	22.0	502.7	62.8	125.66	440.1	0.128
	Vg 2025-1000	25	24	22.0	1005.3	62.8	125.66	942.7	0.146
<b>Modul 3,0</b>	Vg 3030- 500	30	29	26.0	508.9	63.6	127.23	440.1	0.135
	Vg 3030-1000	30	29	26.0	1017.9	63.6	127.23	949.1	0.154
<b>Modul 4,0</b>	Vg 4040- 500	40	39	35.0	502.7	62.8	125.66	427.7	0.141
	Vg 4040-1000	40	39	35.0	1005.3	62.8	125.66	930.3	0.161
<b>Modul 5,0</b>	Vg 5049- 500	49	39	34.0	502.6	62.8	125.66	442.3	0.083
	Vg 5049-1000	49	39	34.0	1005.3	62.8	125.66	945.0	0.166
		Z	h	d <sub>1</sub>	d <sub>2</sub>	t	a <sub>1</sub>	d <sub>3</sub>	kg
<b>Modul 2,0</b>	Vg 2025- 500	80	8	7	11	7	31.3	5.7	2.10
	Vg 2025-1000	160	8	7	11	7	31.3	5.7	4.20
<b>Modul 3,0</b>	Vg 3030- 500	54	9	10	15	9	34.4	7.7	3.00
	Vg 3030-1000	108	9	10	15	9	34.4	7.7	6.00
<b>Modul 4,0</b>	Vg 4040- 500	40	12	10	15	9	37.5	7.7	5.30
	Vg 4040-1000	80	12	10	15	9	37.5	7.7	10.50
<b>Modul 5,0</b>	Vg 5049- 500	32	12	14	20	13	30.2	11.7	0.84
	Vg 5049-1000	64	12	14	20	13	30.2	11.7	1.67
<p>Diese Zahnstangen sind auch ungebohrt oder mit einem anderen Bohrbild erhältlich. Ces crémaillères sont aussi livrables sans trous ou avec une autre arrangement de trous.</p>									

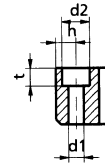
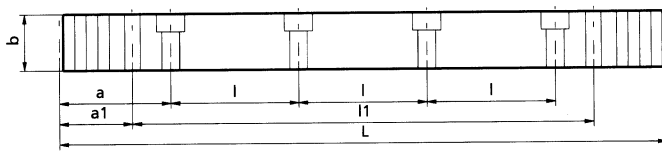
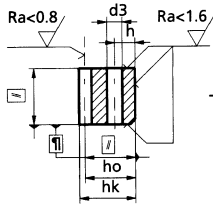
Zahnstangen geeignet für fortlaufende Montage  
 \*GT = Gesamtteilungsfehler = max. zul. Abweichungsfehler  
 denture arrêtrée pour utilisation bout à bout sans retouche  
 \*GT = erreur de division cumulée maxi.

# Zahnstangen Crémaillères

geradeverzahnt

à denture droite

Eingriffswinkel 20°  
aus Einsatzstahl 16MnCr5 1.7131  
gehärtet, Verzahnung geschliffen, Qualität 7e 25  
angle de pression 20°, en acier de cementation  
16MnCr5 1.7131, trempée denture rectifiée  
classe de qualité DIN 7e 25



Härte der Verzahnung ~60 HRC  
dureté denture

	Type No.	b	h <sub>k</sub>	h <sub>0</sub>	L	a	l	l <sub>1</sub>	GT*
<b>Modul 2,0</b>	Eg 2024- 250	24	24	22.0	251.3	62.8	125.66	188.7	0.057
	Eg 2024- 500	24	24	22.0	502.7	62.8	125.66	440.1	0.065
	Eg-2024-1000	24	24	22.0	1005.3	62.8	125.66	942.7	0.074
<b>Modul 3,0</b>	Eg 3029- 250	29	29	26.0	254.5	63.6	127.23	185.7	0.060
	Eg 3029- 500	29	29	26.0	508.9	63.6	127.23	440.1	0.069
	Eg 3029-1000	29	29	26.0	1017.9	63.6	127.23	949.1	0.079
<b>Modul 4,0</b>	Eg 4039- 250	39	39	35.0	251.3	62.8	125.66	176.3	0.063
	Eg 4039- 500	39	39	35.0	502.7	62.8	125.66	427.7	0.072
	Eg 4039-1000	39	39	35.0	1005.3	62.8	125.66	930.3	0.082
<b>Modul 5,0</b>	Eg 5049- 500	49	39	34.0	502.6	62.8	125.66	442.4	0.042
	Eg 5049-1000	49	39	34.0	1005.3	62.8	125.66	945.0	0.083
<b>Modul 6,0</b>	Eg 6059- 500	59	49	43.0	508.9	62.4	124.88	446.1	0.043
	Eg 6059-1000	59	49	43.0	1017.8	62.4	124.88	930.0	0.086
		<b>z</b>	<b>h</b>	<b>d<sub>1</sub></b>	<b>d<sub>2</sub></b>	<b>t</b>	<b>a<sub>1</sub></b>	<b>d<sub>3</sub></b>	<b>kg</b>
<b>Modul 2,0</b>	Eg 2024- 250	40	8	7	11	7	31.3	5.7	1.00
	Eg 2024- 500	80	8	7	11	7	31.3	5.7	2.10
	Eg 2024-1000	160	8	7	11	7	31.3	5.7	4.20
<b>Modul 3,0</b>	Eg 3029- 250	27	9	10	15	9	34.4	7.7	1.50
	Eg 3029- 500	54	9	10	15	9	34.4	7.7	3.00
	Eg 3029-1000	108	9	10	15	9	34.4	7.7	6.00
<b>Modul 4,0</b>	Eg 4039- 250	20	12	10	15	9	37.5	7.7	2.60
	Eg 4039- 500	40	12	10	15	9	37.5	7.7	5.30
	Eg 4039-1000	80	12	10	15	9	37.5	7.7	10.50
<b>Modul 5,0</b>	Eg 5049- 500	32	12	14	20	13	30.1	11.7	6.70
	Eg 5049-1000	64	12	14	20	13	30.1	11.7	13.40
<b>Modul 6,0</b>	Eg 6059- 500	27	16	18	26	17	34.5	15.7	10.40
	Eg 6059-1000	54	16	18	26	17	34.5	15.7	20.20
<p>Diese Zahnstangen sind auch ungebohrt oder mit einem anderen Bohrbild erhältlich. Ces crémaillères sont aussi livrables sans trous ou avec une autre arrangement de trous.</p>									

Zahnstangen geeignet für fortlaufende Montage  
\*GT = Gesamtteilungsfehler = max. zul. Abweichungsfehler  
denture arrêtée pour utilisation bout à bout sans retouche  
\*GT = erreur de division cumulée maxi.

Fett gedruckt ab Lager lieferbar / Caractères gras disponible du stock



# Rund-Zahnstangen

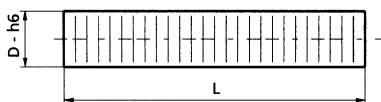
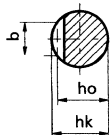
## Crémaillères rondes

geradeverzahnt

Eingriffswinkel 20°, Verzahnung gefräst und vergütet, Qualität 8e 27

à denture droite

angle de pression 20°, denture fraisée et améliorée, Qualité 8e 27



aus Vergütungsstahl ETG 100 mit ca. 950 N/mm<sup>2</sup> Zugfestigkeit

en acier à améliorer ETG 100 avec résistance à la traction ca. 950 N/mm<sup>2</sup> (Rm = 950 MPa)

Fett gedruckt ab Lager lieferbar / Caractères gras disponible du stock

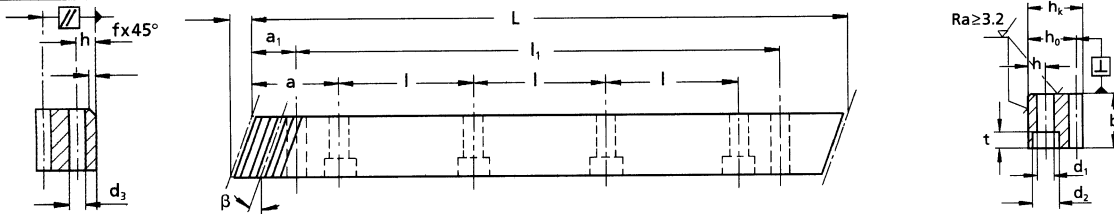
	Type No.	Z	D-h6	L	b	h <sub>k</sub>	h <sub>0</sub>	kg	GT*
<b>Modul 1,0</b>	VA 1010- 500	159	10	499.5	6	10	9.0	0.66	0.116
	VA 1010-1000	318	10	999.0	6	10	9.0	1.35	0.132
<b>Modul 1,5</b>	VA 1515- 500	106	15	499.5	10	15	13.5	0.84	0.123
	VA 1515-1000	212	15	999.0	10	15	13.5	1.70	0.140
<b>Modul 2,0</b>	VA 2020- 500	80	20	502.7	12	20	18.0	1.10	0.128
	VA 2020-1000	159	20	999.0	12	20	18.0	2.20	0.146
<b>Modul 3,0</b>	VA 3030- 500	53	30	499.5	18	30	27.0	2.50	0.135
	VA 3030-1000	106	30	999.0	18	30	27.0	5.10	0.154
<b>Modul 4,0</b>	VA 4040- 500	40	40	502.6	24	40	36.0	4.50	0.141
	VA 4040-1000	80	40	1005.3	24	40	36.0	9.10	0.161

\* GT = Gesamtteilungsfehler = max. zul. Abweichungsfehler

\* GT = erreur de division cumulée maxi.

# Zahnstangen Crémaillères

schrägverzahnt rechtssteigend  $19^\circ 31' 42''(\beta)$ , Eingriffswinkel  $20^\circ$   
 aus hochwertigem sonderbehandeltem Blankstahl, vergütet,  
 Zugfestigkeit ca.  $900 \text{ N/mm}^2$ , Verzahnung gefräst, Qualität 8e 27  
 à denture oblique a droite  $19^\circ 31' 42''(\beta)$ , angle de pression  $20^\circ$   
 en acier blanc de haute qualité, résistance à la traction,  
 env.  $900 \text{ N/mm}^2$ , denture fraisée et améliorée, classe de qualité 8e 27



	Type No.	b	h <sub>k</sub>	h <sub>0</sub>	L	a	l	l <sub>1</sub>	GT*	
<b>Modul 2,0</b>	Vs 2025- 500 R	25	24	22	500.0	62.50	125	436.6	0.073	
	Vs 2025-1000 R	25	24	22	1000.0	62.50	125	936.6	0.146	
	Vs 2025- 200 L	25	24	22	200.0	Gegenstück für Montage, linkssteigend pendant pour la montage, à gauche				
<b>Modul 3,0</b>	Vs 3030- 500 R	30	29	26	500.0	62.50	125	430.0	0.076	
	Vs 3030-1000 R	30	29	26	1000.0	62.50	125	930.0	0.153	
	Vs 3030- 200 L	30	29	26	200.0	Gegenstück für Montage, linkssteigend pendant pour la montage, à gauche				
<b>Modul 4,0</b>	Vs 4040- 500 R	40	39	35	506.6	62.50	125	433.0	0.080	
	Vs 4040-1000 R	40	39	35	1000.0	62.50	125	933.4	0.160	
	Vs 4040- 200 L	40	39	35	200.0	Gegenstück für Montage, linkssteigend pendant pour la montage, à gauche				
<b>Modul 5,0</b>	Vs 5050- 500 R	50	39	34	500.0	62.50	125	425.0	0.083	
	Vs 5050-1000 R	50	39	34	1000.0	62.50	125	925.0	0.166	
	Vs 5050- 200 L	50	39	34	200.0	Gegenstück für Montage, linkssteigend pendant pour la montage, à gauche				
		<b>Z</b>	<b>f<sup>+0.5</sup></b>	<b>h</b>	<b>d<sub>1</sub></b>	<b>d<sub>2</sub></b>	<b>t</b>	<b>a<sub>1</sub></b>	<b>d<sub>3</sub></b>	<b>kg</b>
<b>Modul 2,0</b>	Vs 2025- 500 R	75	2	8	7	11	7	31.7	5.7	2.100
	Vs 2025-1000 R	150	2	8	7	11	7	31.7	5.7	4.300
	Vs 2025- 200 L	30								0.850
<b>Modul 3,0</b>	Vs 3030- 500 R	50	2	9	10	15	9	35.0	7.7	3.000
	Vs 3030-1000 R	100	2	9	10	15	9	35.0	7.7	6.100
	Vs 3030- 200 L	20								2.700
<b>Modul 4,0</b>	Vs 4040- 500 R	38	2	12	10	15	9	33.3	7.7	5.500
	Vs 4040-1000 R	75	2	12	10	15	9	33.3	7.7	10.900
	Vs 4040- 200 L	15								2.700
<b>Modul 5,0</b>	Vs 5050- 500 R	30	3	12	14	20	13	37.5	11.7	6.500
	Vs 5050-1000 R	60	3	12	14	20	13	37.5	11.7	13.000
	Vs 5050- 200 L	12								3.000
Diese Zahnstangen sind auch ungebohrt oder mit einem anderen Bohrbild erhältlich. Ces crémaillères sont aussi livrables sans trous ou avec une autre arrangement de trous.  Passend zu den Stirnrädern siehe Blatt Z-132. Correspondant aux roues cylindriques, selon feuille Z-132.										

Fett gedruckt ab Lager lieferbar / Caractères gras disponibles du stock

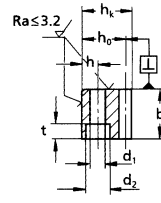
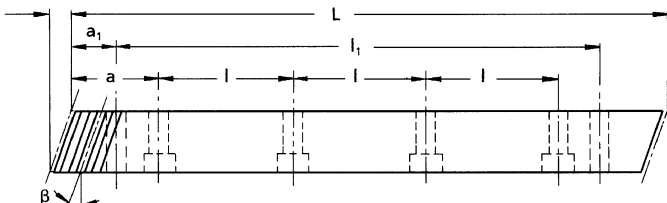
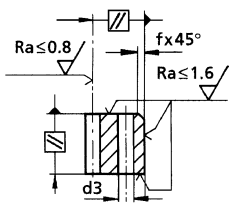
Zahnstangen geeignet für fortlaufende Montage  
 \*GT = Gesamtteilungsfehler = max. zul. Abweichungsfehler  
 denture arrêtée pour utilisation bout à bout sans retouche  
 \*GT = erreur de division cumulée maxi.

# Zahnstangen Crémaillères

schrägverzahnt

à denture oblique

rechtssteigend 19° 31' 42"( $\beta$ ), Eingriffswinkel 20°  
aus Einsatzstahl 16MnCr5 1.7131, gehärtet,  
Verzahnung geschliffen, Qualität 6h 25  
à droite 19° 31' 42"( $\beta$ ), angle de pression 20°  
en acier de cémentation 16MnCr5 1.7131, trempée  
denture rectifiée classe de qualité DIN 6h 25



Härte der  
Verzahnung  
~60 HRC  
dureté denture

Fett gedruckt ab Lager lieferbar / Caractères gras disponible du stock

	Type No.	b	h <sub>k</sub>	h <sub>0</sub>	L	a	l	l <sub>1</sub>	GT*	
<b>Modul 2,0</b>	Es 2024- 500 R	24	24	22	500.0	62.50	125	436.6	0.036	
	Es 2024-1000 R	24	24	22	1000.0	62.50	125	936.6	0.073	
	Es-2024- 200 L	24	24	22	200.0	Gegenstück für Montage, linkssteigend pendant pour la montage, à gauche				
<b>Modul 3,0</b>	Es 3029- 500 R	29	29	26	500.0	62.50	125	430.0	0.040	
	Es 3029-1000 R	29	29	26	1000.0	62.50	125	930.0	0.080	
	Es 3029- 200 L	29	29	26	200.0	Gegenstück für Montage, linkssteigend pendant pour la montage, à gauche				
<b>Modul 4,0</b>	Es 4039- 500 R	39	39	35	506.6	62.50	125	433.0	0.040	
	Es 4039-1000 R	39	39	35	1000.0	62.50	125	933.4	0.080	
	Es 4039- 200 L	39	39	35	200.0	Gegenstück für Montage, linkssteigend pendant pour la montage, à gauche				
<b>Modul 5,0</b>	Es 5049- 500 R	49	39	34	500.0	62.50	125	425.0	0.041	
	Es 5049-1000 R	49	39	34	1000.0	62.50	125	925.0	0.083	
	Es 5049- 200 L	49	39	34	200.0	Gegenstück für Montage, linkssteigend pendant pour la montage, à gauche				
<b>Modul 6,0</b>	Es 6059- 500 R	59	49	43	500.0	62.50	125	425.0	0.043	
	Es 6059-1000 R	59	49	43	1000.0	62.50	125	925.0	0.086	
	Es 6059- 200 L	59	49	43	200.0	Gegenstück für Montage, linkssteigend pendant pour la montage, à gauche				
		Z	f <sup>+0.5</sup>	h	d <sub>1</sub>	d <sub>2</sub>	t	a <sub>1</sub>	d <sub>3</sub>	kg
<b>Modul 2,0</b>	Es 2024- 500 R	75	2	8	7	11	7	31.7	5.7	2.100
	Es 2024- 500 R	150	2	8	7	11	7	31.7	5.7	4.100
	Es 2024- 200 L	30								0.850
<b>Modul 3,0</b>	Es 3029- 500 R	50	2	9	10	15	9	35.0	7.7	2.900
	Es 3029-1000 R	100	2	9	10	15	9	35.0	7.7	5.900
	Es 3029- 200 L	20								1.200
<b>Modul 4,0</b>	Es 4039- 500 R	38	3	12	10	15	9	33.3	7.7	5.400
	Es 4039-1000 R	75	3	12	10	15	9	33.3	7.7	10.700
	Es 4039- 200 L	15								2.700
<b>Modul 5,0</b>	Es 5049- 500 R	30	3	12	14	20	13	37.5	11.7	6.500
	Es 5049-1000 R	60	3	12	14	20	13	37.5	11.7	13.000
	Es 5049- 200 L	12								3.000
<b>Modul 6,0</b>	Es 6059- 500 R	25	3	16	18	26	17	37.5	15.7	9.900
	Es 6059-1000 R	50	3	16	18	26	17	37.5	15.7	19.800
	Es 6059- 200 L	10								4.400
<p>Diese Zahnstangen sind auch ungebohrt oder mit einem anderen Bohrbild erhältlich. Ces crémaillères sont aussi livrables sans trous ou avec une autre arrangement de trous.</p> <p>Passend zu den Stirnrädern siehe Blatt Z-132. Correspondant aux roues cylindriques, selon feuille Z-132.</p>										

Zahnstangen geeignet für fortlaufende Montage  
\*GT = Gesamtteilungsfehler = max. zul. Abweichungsfehler  
denture arrêtée pour utilisation bout à bout sans retouche  
\*GT = erreur de division cumulée maxi.